



PRAGMATIC
INDUSTRIES
GMBH

Digital Cockpit

Apps für Ihre Maschinen

INDUSTRIE 4.0

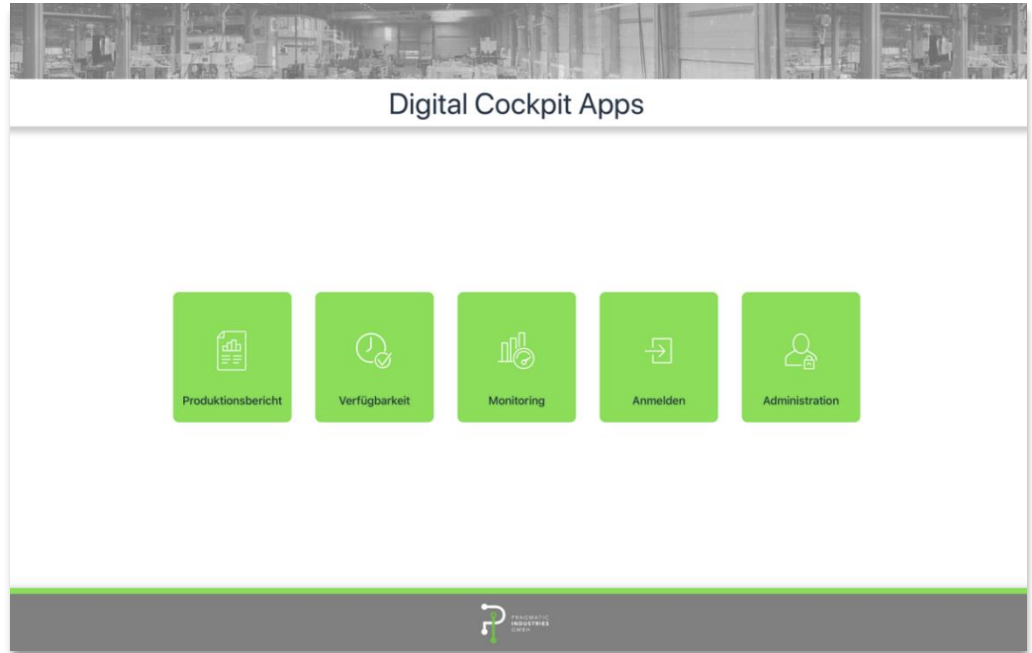
Mit dem Digital Cockpit bringen Sie die vierte industrielle Revolution in Ihren Maschinenpark. Einfache Installation und Handhabung bieten Ihnen einen schnell sichtbaren Mehrwert für Ihre Produktion.

PRODUKTIVITÄT

Die Apps des Digital Cockpits bieten Ihnen auf vielfältige Weise die Möglichkeit Ihre Produktion besser zu überwachen und somit ihre Produktivität stetig zu verbessern.

ERWEITERBARKEIT

Das Digital Cockpit kann jederzeit um zusätzliche Apps erweitert werden.



Das Ziel des Digital Cockpits ist die Aufzeichnung, Speicherung und Analyse von Produktions- und Betriebsdaten Ihrer Maschinen. Dabei werden Produktionsergebnisse, Materialverbrauch und Effektivität der Maschinen dokumentiert und ausgewertet. Unser Digital Cockpit beinhaltet die Apps Datenmonitor, Produktionsbericht und Verfügbarkeit, kann jedoch unkompliziert mit zusätzlichen Apps, die Ihre spezifischen Bedürfnisse und Wünsche erfüllen, erweitert werden.

- Lauffähig auf Windows, Mac und Linux kann es per einfacher Installation und Eingabe weniger Konfigurationsparameter direkt mit der SPS Ihrer Maschine kommunizieren
- Das Digital Cockpit arbeitet mittels Apache PLC4X protokollunabhängig und kann auf Maschinen aller Art angewendet werden
- Telemetrie-Service bietet Cloud-Anbindung über MQTT und Kafka
- Erfassung und Speicherung von Produktions- und Betriebsdaten einer beliebigen Maschine
- Darstellung der erfassten Daten über das Digital Cockpit per Webinterface, Zugriff über Browser, kompatibel mit allen Betriebssystemen und Mobilgeräten
- Verfügbarkeit der historischen Daten ab Inbetriebnahme bis zu 5 Jahre + Datenexport für weitere Analysen
- LiveLink ermöglicht die automatische Synchronisierung des Cockpits beim Einsatz von mehreren Maschinen
- Möglichkeit einer zentralen serverbasierten Variante für 3 oder mehr Maschinen
- Mehrsprachen-Unterstützung (deutsch, englisch, weitere Sprachen möglich)

KONTAKTIEREN SIE UNS!

pragmatic industries GmbH
Jesingerstr. 57
73230 Kirchheim unter Teck

www.pragmaticindustries.de
cockpit@pragmaticindustries.de



SCAN MICH



PRAGMATIC
INDUSTRIES
GMBH

Unsere Apps

TRANSPARENZ

Schon mit dem Basispaket haben Sie jederzeit die Möglichkeit prozess- und instandhaltungsrelevante Parameter in Echtzeit einzusehen.

INDIVIDUELLE LÖSUNGEN

Sie haben spezielle Wünsche für Ihr maßgeschneidertes Digital Cockpit?

Wir bieten Ihnen individuelle Lösungen an, die andere Systeme mit Ihrem Digital Cockpit verbinden.

SYSTEMANFORDERUNGEN

PC oder Tablet zur Darstellung der Verfügbarkeit über einen aktuellen Browser (z.B. Firefox) der HTML5 unterstützt.

KONTAKTIEREN SIE UNS!

pragmatic industries GmbH
Jesingerstr. 57
73230 Kirchheim unter Teck

www.pragmaticindustries.de
cockpit@pragmaticindustries.de



SCAN MICH

Datenmonitor

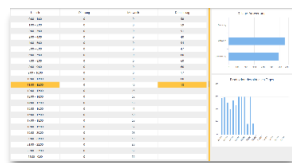


Mit der Visualisierung von Prozessdaten, Messwerten und Kennzahlen ist der Datenmonitor der ideale Begleiter im Engineering-Bereich. In einer vorkonfigurierten Version werden alle Maschinen- und Betriebsdaten, abhängig von Maschinen- und Anlagentyp, in Echtzeit und Historie dargestellt. Die Applikation ist generisch aufgebaut und kann beliebig, je nach Sensor und diesbezüglicher SPS-Informationen, erweitert werden. Dem Nutzer bietet die App einen umfassenden Überblick und verschafft die nötige Transparenz nicht sichtbarer Vorgänge in Relation zur Produktqualität sowie Anlagen- und Maschinenführung.

IHRE VORTEILE:

Kontrolle der Parametrisierung, vereinfachter Parameter SOLL/IST-Vergleich, Indikator für prozessbedingte Optimierungsansätze, Überwachung der Materialverbräuche

Produktionsbericht



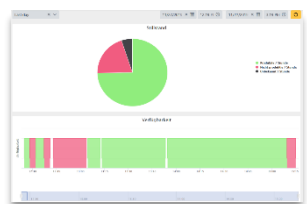
Der Produktionsbericht bietet Ihnen eine rollierende 3-Tages-Übersicht der Produktionszyklen, die eine Maschine durchläuft. Das heißt, Ihnen wird der aktuelle Tag und die vorherigen zwei Tage angezeigt. So können Sie nachvollziehen, wie viele Produktionszyklen eine Maschine an welchem Tag und zu welcher Stunde durchlaufen hat. Die farblich markierten Werte zeigen hier die Werte der aktuellen Stunde an.

Die 3-Tage-Auswertung, im oberen Säulendiagramm, bietet Ihnen eine grafische Veranschaulichung der gesamten Produktionszyklen eines Tages. Im darunter liegenden Säulendiagramm erhalten Sie eine graphische Veranschaulichung der Produktion des aktuellen Tages.

IHRE VORTEILE:

aktuelle Übersicht der Produktionszahlen, Produktion der letzten drei Tage im Vergleich, graphische Veranschaulichung

Verfügbarkeit



Die Verfügbarkeit-App zeigt Ihnen in einem Kreisdiagramm die Verteilung der Produktivität, der unbekanntenen Zeiten und der Stillstände. Dies lässt sich flexibel über manuell auswählbare Zeiträume darstellen.

Zuvor von Ihnen festgelegte Verlustgründe werden auf dem Zeitstrahl zudem farblich differenziert dargestellt. So können Sie auf einen Blick die Hauptursachen für aufgetretene Verfügbarkeitseinbußen ausmachen.

In einer Tabelle werden die Stillstandszeiten jeder Stunde ausgegeben und bieten einen schnellen Überblick, wann es zu längeren Stillständen kam.

IHRE VORTEILE:

farbliche Hervorhebung von Stillstandszeiten in Verknüpfung mit dem Hauptgrund, Verlustquellen sofort erkennen, tabellarische Übersicht der Zeiten